

Empowerplay Letter

Hoe inspirerend leiderschap zorgt voor meer gemotiveerde medewerkers en minder uitval

Inhoud

- Personeelspijn in in de zorg
- De oplossing? Meer tevreden zorgmedewerkers
- Empowering leiderschap en duurzame inzetbaarheid
- Empowering leiderschap bij Anna Zorggroep
- Let's empowerplay!
- Wij werven één kandidaat. Dé kandidaat.
- De kern van Teamleiders.nu

> **Personeelspijn in de zorg**

Het tekort aan goed opgeleid personeel is inmiddels overal een schrijnend probleem, maar in de zorg is het sinds jaar en dag een groot pijnpunt. De oorzaak is even simpel als complex: er komen te weinig zorgmedewerkers bij en er zijn teveel mensen die het vak verlaten. En dat terwijl de zorgvraag (o.a. door het coronavirus) juist toeneemt.

Oorzaak én gevolg van het personeelstekort is bij veel organisaties de te hoge werkdruk. Oorzaak, omdat de hoge last die medewerkers ervaren een van de belangrijkste redenen voor uitval is. Gevolg, omdat juist door een tekort aan personeel meer werk bij minder medewerkers komt te liggen.

Volgens de werknemers- en werkgeversenquêtes zorg en welzijn die het **CBS** heeft uitgevoerd (2021) voor het onderzoeksprogramma Arbeidsmarkt Zorg en Welzijn (AZW) zijn dit de belangrijkste redenen voor een te hoge werkdruk:

1. Regeldruk en administratieve lasten: 62,8 procent
2. Te weinig personeel en overwerk: 50,2 procent
3. Meer of moeilijkere / complexere taken: 38,7 procent
4. Mondiger cliënten: 38,4 procent
5. Hoog ziekteverzuim onder medewerkers: 33,1 procent
6. Werk-privébalans: 24,6 procent
7. Onduidelijkheid rollen en verantwoordelijkheden: 7,9 procent
8. Werksfeer en/of spanningen: 5,6 procent
9. Onzekerheid medewerkers over baan: 3,9 procent

> **De oplossing? Meer tevreden zorgmedewerkers**

Een vicieuze cirkel? Dat hoeft het niet te zijn! Als antwoord op het personeelstekort en de hoge werkdruk, schenken zorginstellingen (naast hogere beloningen waar mogelijk) steeds meer aandacht aan het werkgeluk en de gezondheid van medewerkers.

De overtuiging is dat medewerkers die meer werkgeluk ervaren, beter in hun vel zitten en meer in balans zijn, waardoor ze energieke en weerbaarder zijn én beter met de werkdruk kunnen omgaan. Leiderschap speelt daarbij een bepalende rol.

> Empowering leiderschap en duurzame inzetbaarheid

Veel zorgmedewerkers leunen op hun leidinggevende bij de uitvoering van hun werk, zo blijkt uit onderzoek van IZZ en de Universiteit van Utrecht. Sterker nog: voor de gezondheid van medewerkers is de teamleider belangrijker dan de huisarts.



Een leidinggevende die inspireert en mensen in hun kracht zet, zorgt ervoor dat je met meer plezier naar je werk gaat. Maar andersom geldt hetzelfde: een slechte manager kan ervoor zorgen dat je niet lekker in je vel zit.



Een leidinggevende die inspireert en mensen in hun kracht zet, zorgt ervoor dat je met meer plezier naar je werk gaat. En andersom geldt helaas hetzelfde: een 'slechte' manager kan ervoor zorgen dat je met veel tegenzin werkt, niet lekker in je vel zit en je eerder besluit om een nieuwe werkgever te zoeken.

Een enthousiaste en empathische teamleider die:

1. Contact maakt, luistert en verbindt...
2. Signalen van oplopende werkdruk tijdig opvangt...
3. Zorgmedewerkers in hun kracht zet en de verantwoordelijkheden geeft om issues zelf op te lossen...
4. Een duidelijke toekomstvisie uitdraagt...

... heeft een directe positieve invloed op het werkgeluk dat zorgmedewerkers ervaren.

Zo draagt goed 'empowering' leiderschap - door IZZ ook wel 'gezond leiderschap' genoemd - eraan bij dat medewerkers langer op hun plek blijven zitten en zo lang mogelijk gezond aan het werk blijven.

> Empowering leiderschap bij Anna Zorggroep

Maar hoe werkt dat in de praktijk? Een mooi voorbeeld van empowering leiderschap is het BRUIZZ-programma van Anna Zorggroep en Realise, dat onderzoek doet naar het welbevinden van medewerkers in de zorg. BRUIZZ staat voor Bevlogenheid, Regie, Uitdaging, Inzetbaarheid, Zelf aan het roer en Zorggroep Anna. Doel van het programma is medewerkers meer mogelijkheden te bieden voor regie, persoonlijk leiderschap en ontwikkeling. Het idee is dat medewerkers door meer controle te hebben over hun loopbaan, een betere werk-privébalans en meer plezier in hun werk ervaren.

Hoe het werkt? Medewerkers starten met een BRUIZZ-scan, waaruit concrete aanbevelingen volgen over het volgen van trainingen of vakinhoudelijke cursussen. Samen met een BRUIZZ-buddy (bijvoorbeeld een teamleider) gaan zij aan de slag met een persoonlijk actieplan. Als een medewerker bijvoorbeeld hoge emotionele belasting ervaart, kan het advies zijn om iedere dag een half uur te wandelen om even helemaal 'los' te komen van het werk.

Ook voor teamleiders is er een korte workshop. Daarin leren zij met welke thema's de medewerkers in het programma aan de slag gaan en hoe zij hier als leidinggevende optimaal op kunnen aansluiten.

> Let's Empowerplay!

Bij Teamleiders.nu zijn we gespecialiseerd in het matchen van ambitieuze teamleiders met empowering leiderschap en opdrachtgevers in de zorg. Wij bieden teamleiders in de zorg de mogelijkheid om het maximale uit hun carrière te halen en bieden zorgmedewerkers een unieke kans om zich te ontwikkelen tot teamleider.

Empowering people, empowering leiderschap. Geboren zorgspecialisten met de juiste 'verbindende' eigenschappen om zorgteams te begeleiden, te coachen en te motiveren, krijgen bij Teamleiders.nu een unieke kans in een omgeving waar verbeteringen direct leiden tot positive impact; een betere werksfeer en meer gemotiveerde en tevreden medewerkers.



We willen de pijn die onze opdrachtgevers voelen écht zelf voelen. Pas daarna kunnen we effectief aan de slag om een geschikte kandidaat te vinden.



In de zoektocht naar een geschikte teamleider zitten we niet tegenover, maar naast onze opdrachtgevers aan tafel. Wij willen ons eerst onderdeel voelen van de organisatie, we willen de pijn die onze opdrachtgevers voelen écht zelf voelen. Pas daarna kunnen we effectief meedenken, sparren en adviseren over functieprofielen, organisatiecultuur, leiderschapsstijlen en ontwikkeltrajecten.

Dat doen we voor iedere opdrachtgever die begrijpt dat een goed en warm contact de basis is voor vertrouwen en verbinding. Opdrachtgevers die denken vanuit het werkgeluk van medewerkers, graag verandering willen doorvoeren en acuut verlegen zitten om bevlogen en daadkrachtig leiderschap.

> Wij werven één kandidaat. Dé kandidaat.

Daar heb je wat aan. Geen langdurig traject vol kennismakingsgesprekken, selectierondes en assessments, maar één kandidaat die op korte termijn kan beginnen. Noem het confident, maar wij weten zeker dat een teamleider van Teamleiders.nu jouw team vooruit kan helpen.

Een teamleider van Teamleiders.nu helpt zorginstellingen met...

- ...het overbruggen van een periode zonder manager of teamleider.
 - ...het bieden van ondersteuning in tijden met enorme drukte.
 - ...het bepalen van een duidelijke toekomstvisie.
 - ...het vergroten van het werkgeluk bij zorgmedewerkers.
 - ...het doorvoeren van belangrijke veranderingen.
 - ...het coördineren en implementeren van ICT-projecten.
 - ...het behalen van doelstellingen gericht op de kwaliteit van de service.
-

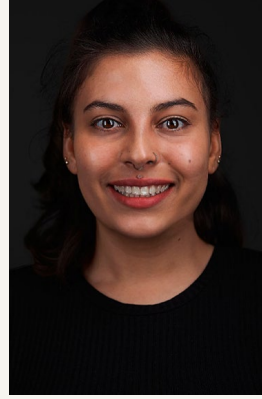
> De kern van Teamleiders.nu



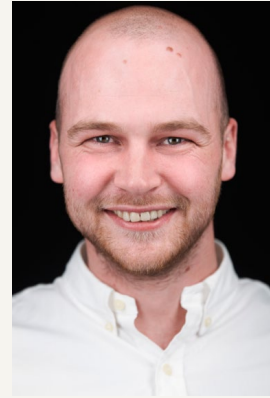
Bart de Bruin
Business Owner



Chantell Sengers
COO



Kayra Koene
Online Marketeer



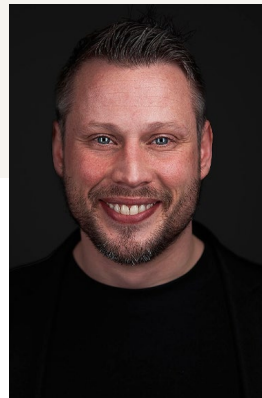
Bas van Os
Finance and Control



Tineke Bijleveld
Business Manager



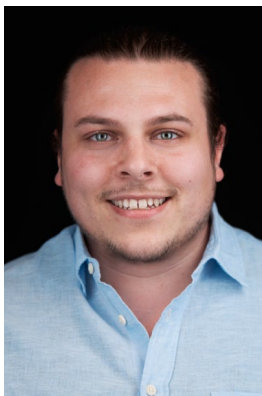
Jonne Drost
HR



Sebastiaan Sluimers
Business Manager



Asma Rhajdane
Marketing Business Manager



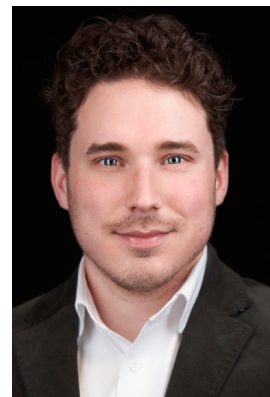
Ramon Wever
HR



Nicole Peek
Office Manager



Luka Radovanovic
Business Manager



Jarno Bazelmans
Senior Business Manager

> **Werk je al met een preferred supplier? Wij ook!**

Ben je verplicht om je preferred supplier te benaderen voor een nieuwe vacature? Teamleiders.nu werkt nauw samen met grote preferred suppliers en 'brokers' binnen de zorg. Wij bieden de beste kandidaat en zorgen er zo voor dat deze persoon alsnog via jouw vaste partner kan worden aangesteld.

> **We maken graag kennis met je**

Zoek je op korte termijn een ervaren teamleider voor jouw ziekenhuis of zorginstelling? Interim, vast of detavast? Dan zijn wij jouw go-to-partner!



Neem direct contact met ons op via info@teamleiders.nu
of **+31 (0)30 658 52 31**